

Sunny Place Hirucho

サニープレイス肥留町

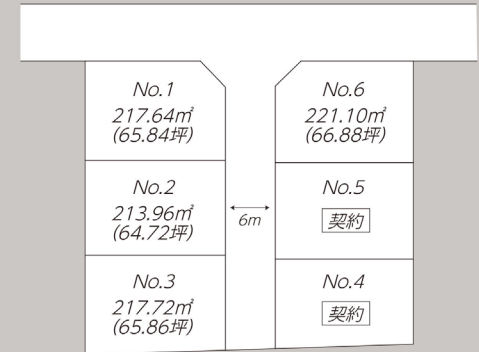
サニープレイス肥留町

- 所在地 松阪市肥留町
 - 地目 宅地
 - 用途地域 準工業地域
 - 建ぺい率 60%
 - 容積率 200%
 - 施設 中部電力・プロパンガス・公共下水道
 - 売主 (株)ハウスエージェント
- ※上下水道負担金200,000円



LIFE INFORMATION

- 三雲幼稚園 約204m (徒歩約3分)
- 小野江小学校 約983m (徒歩約12分)
- 三雲中学校 約1,987m (徒歩約25分)
- オークワ三雲店 約415m (徒歩約5分)
- 三雲小野江郵便局 約795m (徒歩約10分)

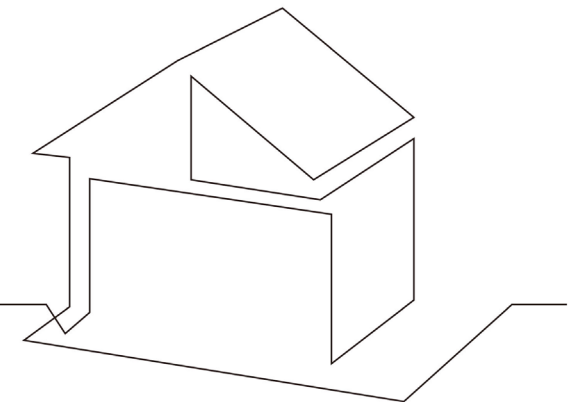


NO.	㎡数 (坪数)	坪単価	土地価格
1	217.64 (65.84)	148,000円	9,744,000円
2	213.96 (64.72)	145,000円	9,384,000円
3	217.72 (65.86)	145,000円	9,549,000円
4	契約	契約	契約
5	契約	契約	契約
6	221.10 (66.88)	138,000円	9,229,000円

未来を愛せる街を。

(株)ハウスエージェント
0120-51-3215

〒515-0045 三重県松阪市駅前田町620-6 営業時間 9:00~18:00 日曜定休日
●宅地建物取引業免許 / 三重県知事(3)第3230号 ●(公)三重県宅地建物取引業協会会員
●(公)全国宅地建物取引業保証協会会員 東海不動産公正取引協議会加盟





地番 586-1,-4~10
土地の所在 松阪市肥留町字的場

地積測量図 1/2

求積表

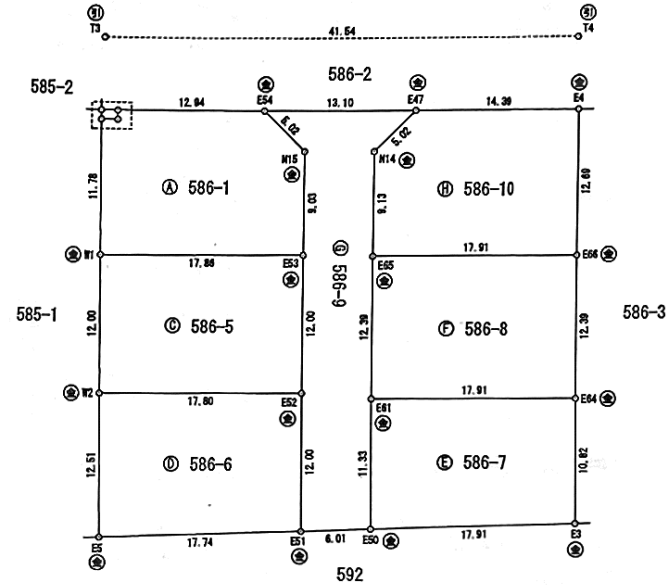
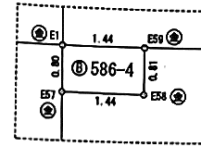
地番 ㉠ 586-1				
NO	X _n	Y _n	Y _{n+1} -Y _{n-1}	X _n · (Y _{n+1} -Y _{n-1})
E67	498.422	486.144	-4.210	-2089.936620
W1	484.987	482.324	14.503	7033.766461
E53	480.630	499.647	19.530	9386.703900
N15	489.388	501.854	-0.367	-179.605396
E54	493.693	499.280	-15.121	-7466.131863
E59	496.849	486.733	-12.746	-6332.837364
E58	496.060	486.534	-1.589	-788.239340
合計				-436.280202
合計面積				217.6401010
地積				217.64 m ²

地番 ㉡ 586-4				
NO	X _n	Y _n	Y _{n+1} -Y _{n-1}	X _n · (Y _{n+1} -Y _{n-1})
E1	497.200	486.336	-1.589	-790.060800
E57	498.422	486.144	1.198	594.713566
E58	496.060	486.534	1.589	788.239340
E59	496.849	486.733	-1.198	-595.226102
合計				-2.329006
合計面積				1.1615030
地積				1.16 m ²

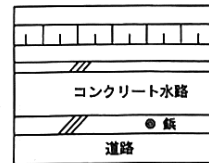
地番 ㉢ 586-5				
NO	X _n	Y _n	Y _{n+1} -Y _{n-1}	X _n · (Y _{n+1} -Y _{n-1})
W1	484.987	482.324	-20.195	-9794.312465
W2	473.336	479.452	14.391	6811.778376
E52	468.995	496.715	20.195	9471.354025
E53	480.630	499.647	-14.391	-6916.746330
合計				-427.026994
合計面積				213.0631970
地積				213.96 m ²

地番 ㉣ 586-6				
NO	X _n	Y _n	Y _{n+1} -Y _{n-1}	X _n · (Y _{n+1} -Y _{n-1})
W2	473.336	479.452	-20.255	-9587.420680
E5	461.192	476.460	14.331	6609.342552
E51	457.358	493.783	20.255	9263.786290
E52	468.995	496.715	-14.331	-6721.167345
合計				-436.459183
合計面積				217.7296916
地積				217.72 m ²

拡大図1/100



引照点T3・T4詳細



単位 : m

筆界点	境界標の種類
⊙	金属標
⊖	コンクリート杭
⊕	プラスチック杭
⊚	紙
⊛	紙(引照点)

作成者 松阪市高町277番地17 土地家屋調査士 西村 泰 (令和5年2月23日作成) 縮尺 1/

申請人 株式会社ハウスエージェント 代表取締役 高橋 伸久 縮尺 1/500

別記第一号(第七十四条第三項関係)



地 番 586-1,-4~-10 地積測量図 2/2
 土地の所在 松阪市肥留町字的場

地 番 ㊦ 586-7				
NO	X _n	Y _n	Y _{n+1} -Y _{n-1}	X _n * (Y _{n+1} -Y _{n-1})
E61	467.046	502.425	-20.143	-9407.707578
E50	466.060	499.849	14.715	6710.922900
E3	462.188	517.140	20.143	9108.382698
E64	462.678	519.792	-14.715	-6808.306770
合 計				-396.708850
合 計 面 積				198.3544260
地 積				198.35 m ²

地 番 ㊦ 586-8				
NO	X _n	Y _n	Y _{n+1} -Y _{n-1}	X _n * (Y _{n+1} -Y _{n-1})
E66	479.055	505.456	-20.400	-9772.722000
E61	467.046	502.425	14.336	6695.571456
E64	462.678	519.792	20.400	9438.631200
E66	474.686	522.825	-14.336	-6805.098486
合 計				-443.617840
合 計 面 積				221.8089200
地 積				221.80 m ²

地 番 ㊦ 586-9				
NO	X _n	Y _n	Y _{n+1} -Y _{n-1}	X _n * (Y _{n+1} -Y _{n-1})
E54	493.693	499.280	-10.130	-5001.110090
N15	489.388	501.854	0.367	179.605396
E53	480.630	499.647	-5.139	-2469.957570
E52	498.986	496.716	-5.864	-2750.186680
E51	467.358	493.783	2.934	1341.888372
E50	466.060	499.649	8.642	3941.270520
E63	467.046	502.425	5.807	2712.136122
E66	479.055	505.456	5.263	2516.475915
N14	487.909	507.678	6.528	3185.069952
E47	490.498	511.984	-8.398	-4119.202204
合 計				-464.010267
合 計 面 積				232.0051335
地 積				232.00 m ²

地 番 ㊦ 586-10				
NO	X _n	Y _n	Y _{n+1} -Y _{n-1}	X _n * (Y _{n+1} -Y _{n-1})
E47	490.498	511.984	-18.259	-8956.002982
N14	487.909	507.678	-6.528	-3185.069952
E66	479.055	505.456	15.147	7256.246085
E66	474.686	522.825	20.481	9722.043966
E4	486.988	525.937	-10.841	-5279.436908
合 計				-442.219791
合 計 面 積				221.1098955
地 積				221.10 m ²

地 番	面 積
㊦ 586-1	217.6401010 m ²
㊦ 586-4	1.1615030 m ²
㊦ 586-5	213.9631970 m ²
㊦ 586-6	217.7295916 m ²
㊦ 586-7	198.3544260 m ²
㊦ 586-8	221.8089200 m ²
㊦ 586-9	232.0051335 m ²
㊦ 586-10	221.1098955 m ²

総合計面積 1523.7727665 m²

引照点	X座標	Y座標	備 考
T3	503.273	487.097	水路天端に旗を埋設
T4	493.156	527.384	水路天端に旗を埋設

器械点	視準点	測 角	方向角	距 離
T3	T4	0° 00' 00"	104° 05' 48"	41.54
	E47	13° 04' 32"	117° 10' 20"	27.97
	E50	61° 00' 54"	165° 06' 42"	48.85
T4	T3	0° 00' 00"	284° 05' 48"	41.54
	E47	336° 06' 39"	260° 12' 27"	15.83
	E50	292° 41' 14"	216° 47' 02"	46.32

測量の年月日 令和 5年 2月 23日

別記第一号(第七十四条第三項関係)

作成者 松阪市高町277番地17
 土地家屋調査士 西村 泰
 (令和 5年 2月 23日作成) 縮尺 1/

申請人 株式会社ハウスエージェンツ
 代表取締役 高橋 伸久 縮尺 1/